



淹れたてのコーヒーやお茶を飲みながら
ゆっくりと「災害について」お話をしませんか？

(コーヒー・お茶は無料です)

まちかど

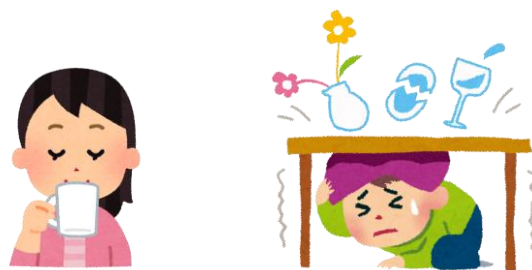
防災カフェ in サポセン

と き: H28年11月9日(水) 10:00~16:00

場 所: 座間市民活動サポートセンター (申込み不要 出入り自由です)

災害を「自分のこと」として
考えてみましょう

- 地震が来る前に備えることは？
 - ・耐震化
 - ・家具の固定
 - ・ガラス類の飛散防止 など
- 地震が来てしまった後に対応することは？
 - ・「食べる」・食糧
 - ・「飲む」・水
 - ・「出す」・トイレ
 - プラス「電力」・長期停電対策 など



家具の固定やガラス飛散防止フィルム貼りなど
実技体験ができます。



協働で開催します！

ZSVN ざま災害ボランティアネットワーク

座間市その周辺に大規模な災害が起きた時に、座間市の要請により座間市社会福祉協議会と連携して「災害救援ボランティアセンター」を開設し運営、助けてもらいたい人と助けたい人を繋ぎます。平時では、災害に備えて減災・災害対応についての啓発活動を実施します。

ホームページ <http://zsvn.net/>
メール zsvn_info@yahoo.co.jp

座間市民活動サポートセンター

市民の自主的で営利を目的としない社会貢献活動を支援し、協働によるまちづくりを積極的に推進する中間支援組織です。

〒252-8566

座間市緑ヶ丘一丁目1番1号

ざまコミュニティプラザ1階

TEL 046-255-0201

FAX 046-255-3243